

Installationsanleitung der My Label Hilfe: Wichtige Masse

Vor dem Starten der Installation das „My Label“ Programm schliessen.

Verschiedenes

Die Abbildungen in dieser Anleitung können von denjenigen auf Ihrem Computer abweichen. Sie sind abhängig vom installierten Windows® Betriebssystem (Windows® XP oder Windows Vista™ und / oder anderer installierter Programme).

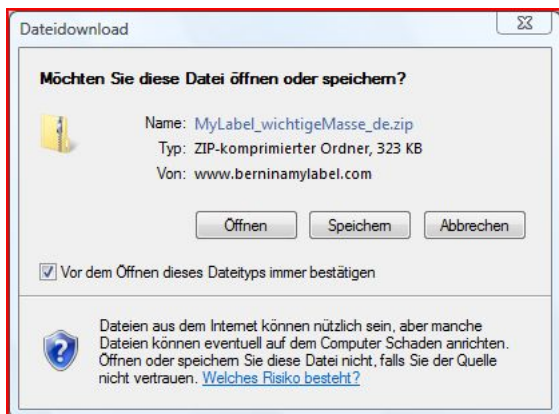
Sollten sich beim Installieren dieser Hilfe-Datei Probleme ergeben, wenden Sie sich bitte an Ihren lokalen BERNINA Händler.

Anmerkung: Jeder Computer kann verschieden zusammengebaut und konfiguriert werden. Dadurch kann es Abweichungen zu den hier gezeigten Meldungen und Bildern geben.

Schritt 1: Download der Datei

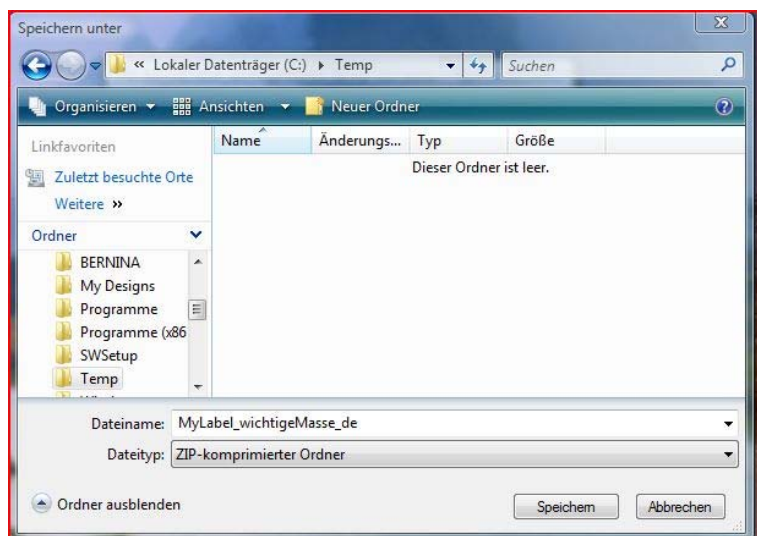
Klicken Sie auf den Link:  MyLabel_wichtigeMasse_de.zip (323kB)

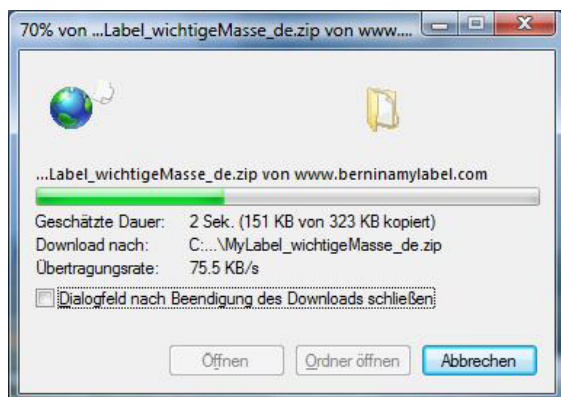
(Die Zeit zum herunterladen der Datei ist abhängig von der Bandbreite ihrer Internetverbindung).



Klicken Sie auf „**Speichern**“ um die Datei auf Ihre lokale Festplatte herunterzuladen.

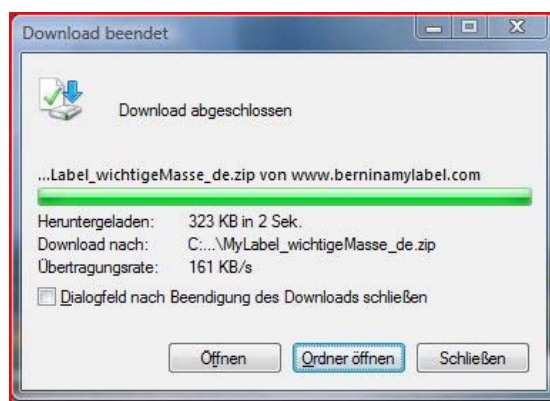
Wählen Sie ein Verzeichnis auf Ihrem lokalen Computer.
Im Beispiel: **“C:/Temp“**
und klicken Sie auf „**Speichern**“:





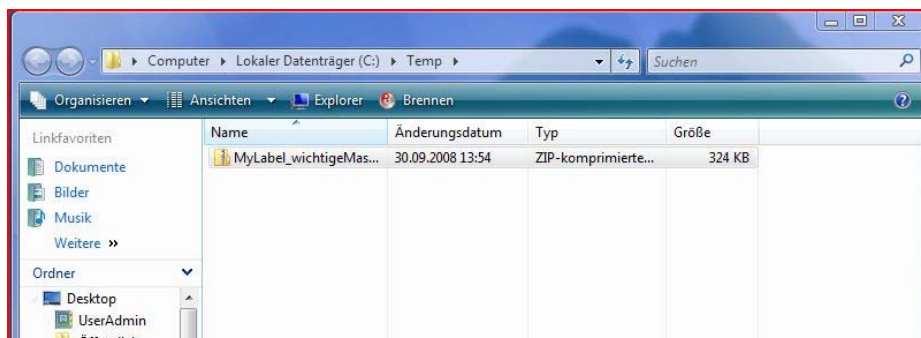
Die Datei wird nun auf Ihren Computer in das zuvor gewählte Verzeichnis heruntergeladen.

Klicken Sie auf „**Ordner öffnen**“ um die Datei in das My Label Programm zu kopieren.

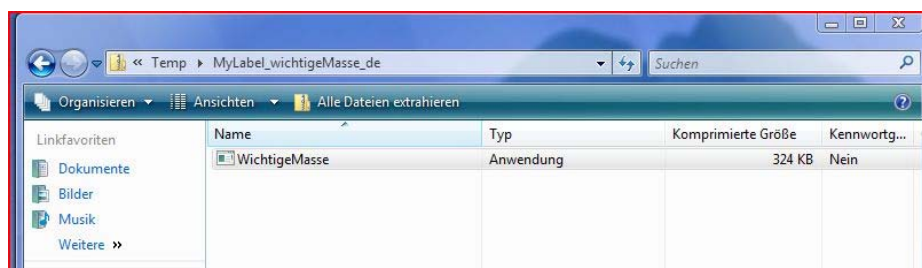


Schritt 2: Datei in My Label einfügen

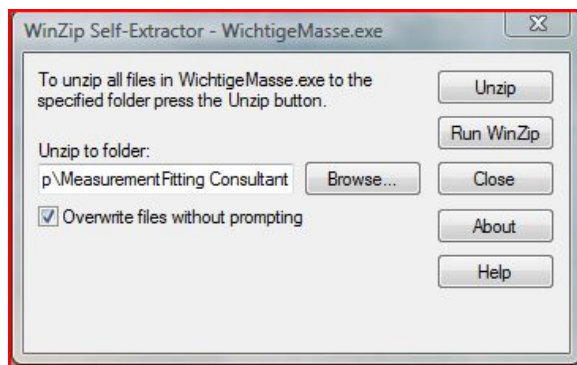
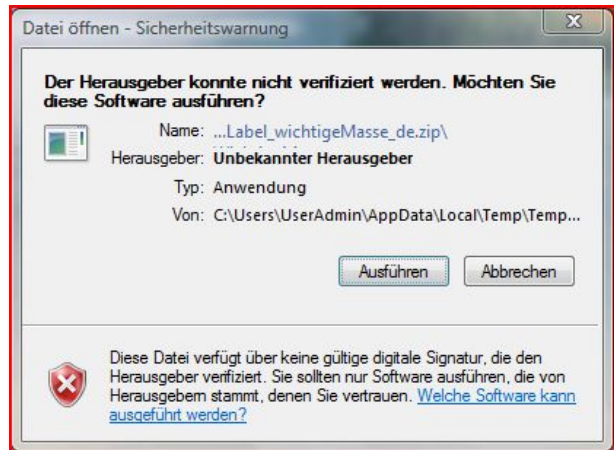
Mit einem Doppelklick auf die Datei „MyLabel_wichtigeMasse.zip“ wird die Datei geöffnet:



Danach ein Doppelklick auf die Datei „WichtigeMasse.exe“



Folgende Sicherheitswarnung wird auf dem Bildschirm angezeigt, bestätigen Sie diese mit „Ausführen“

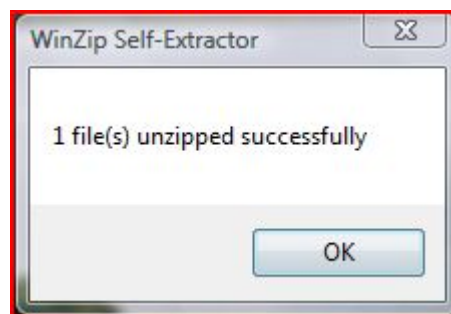


Nach dem bestätigen öffnet sich das „Winzip Self Extractor“ Programm. Klicken Sie auf „Unzip“ ohne den Pfad zu ändern.

Die Datei wird in den vorgegebenen Pfad:

„**C:\Programme\My_Label\content\helpMeasurementFittingConsultant**“ kopiert / entpackt.

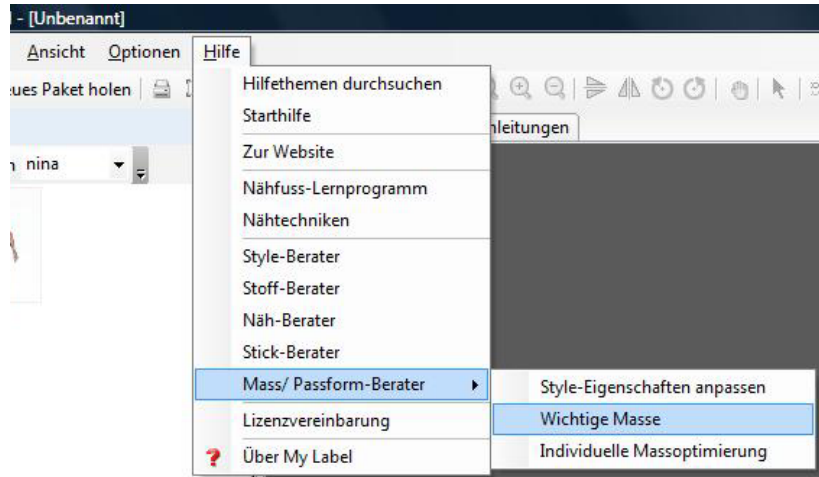
Nach erfolgreichem entpacken / kopieren, erscheint folgende Meldung welche mit „OK“ zu bestätigen ist



Schritt 3: Kontrolle der Anleitung: Wichtige Masse

Starten Sie die Anwendung My Label.

Gehen Sie auf „Hilfe – Mass / Passform-Berater – Wichtige Masse“



Nun wird die Hilfe in deutscher Sprache geöffnet.

