

### Anleitung zur Installation des BERNINA My Label SP 1

#### Voraussetzungen:

Um das Service Pack1 der BERNINA My Label Software installieren zu können:

- muss eine funktionierende BERNINA My Label Version 1.0 auf ihrem Computer installiert sein.
- müssen Sie für Ihren Computer Administrationsrechte besitzen.

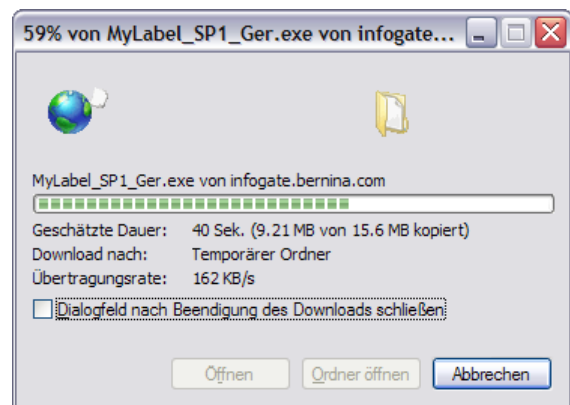
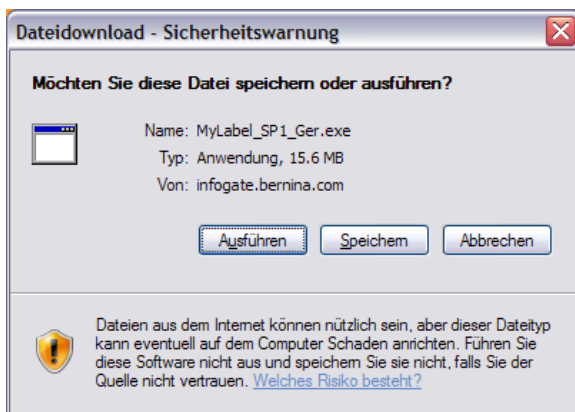
**Wichtig: Überprüfen Sie vor dem Herunterladen des Service Packs, welche Sprachversion der BERNINA My Label Software (deutsch oder englisch) auf Ihrem Computer installiert ist. Wenn Sie das Service Pack 1 in einer anderen Sprache als der bereits vorhandenen installieren, werden die Modelle und Kleidungsstücke in der Auswahl nicht angezeigt.** (D.h.: Deutschsprachige Vollversion installiert - zwingend BERNINA My Label SP1 in Deutsch installieren).

Vor dem Starten der Installation des My Label Service Pack 1 sollte sichergestellt werden, dass sich der My Label USB-Key nicht in einem USB-Anschluss befindet.

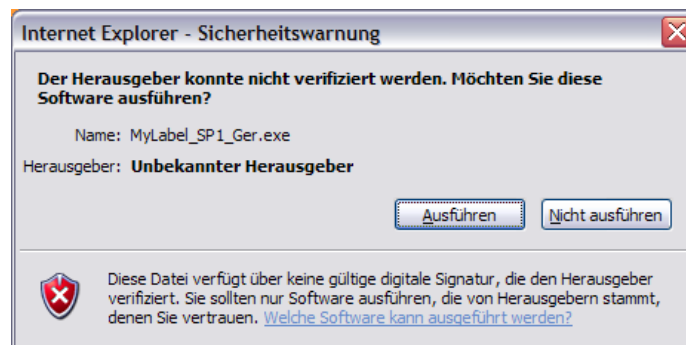
#### Schritt 1: Download BERNINA My Label SP1

Klicken Sie auf den Link:  [BERNINA MyLabel ServicePack1 deutsch \(16020KB\)](#)

Bestätigen Sie folgende Sicherheitswarnung auf Ihrem Computer mit „Ausführen“, danach wird der Download des BERNINA My Label SP1 (16 MB) gestartet.



Wenn der Download beendet ist, erscheint folgende Meldung, welche mit „ausführen“ bestätigt werden muss.



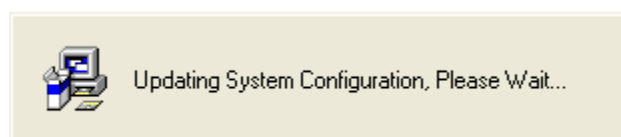
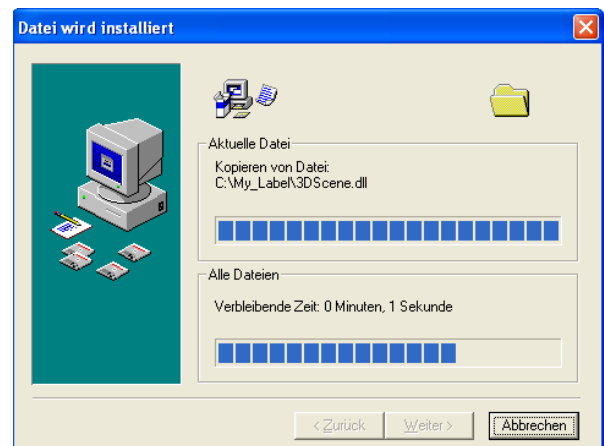
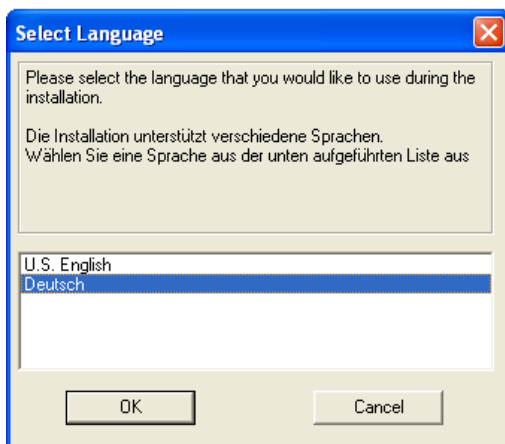
## Installationsanleitung My Label Service Pack1

### Schritt 2: Installation BERNINA My Label SP1

Die Installation des BERNINA My Label Service Pack 1 wird gestartet.



Folgen Sie den Anweisungen auf dem Bildschirm



## Installationsanleitung My Label Service Pack1

### **Schritt 3: BERNINA My Label SP1 Installation abgeschlossen**

Klicken Sie auf „Fertigstellen“, um die Installation des BERNINA My Label Service Pack 1 zu vervollständigen.



### **Schritt 4: Kontrolle der Version**

Im Startbild wird Ihnen die My Label Version 1.1 angezeigt.

In „Hilfe – über My Label...“ ist die My Label Version Nummer: „470“ ersichtlich.

