

## Anleitung My Label Style: Kurzjacke

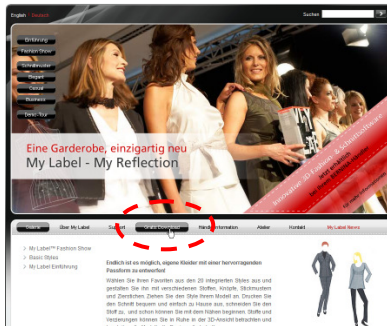
Um das My Label Style Paket in die My Label Software zu integrieren, sind folgende Voraussetzungen notwendig: Auf Ihrem Computer muss BERNINA My Label und der Adobe Reader installiert sein. Falls nicht installiert, finden Sie den Adobe Reader unter folgendem Link: <http://get.adobe.com/de/reader/otherversions/>. Downloaden und installieren Sie das Programm auf Ihren Computer. Der Adobe Reader ist notwendig, um die My Label Nähanleitung lesen zu können. Anschliessend von der [www.berninamylabel.com](http://www.berninamylabel.com) oder der [www.bernina.com](http://www.bernina.com) Website die Datei Jacket\_ENG.pdz oder Jacke\_GER.pdz downloaden.

### Wichtig!

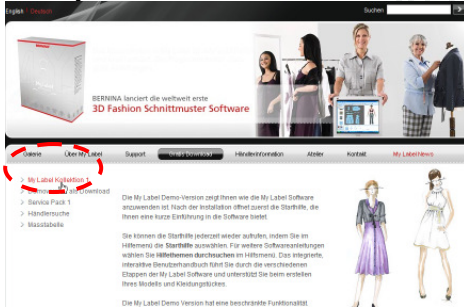
Ist die My Label Software Englisch installiert, muss die englische .pdz Datei ausgewählt werden. Ist die My Label Software Deutsch installiert, muss die deutsche .pdz Datei ausgewählt werden.

### Schritt für Schritt Anleitung.

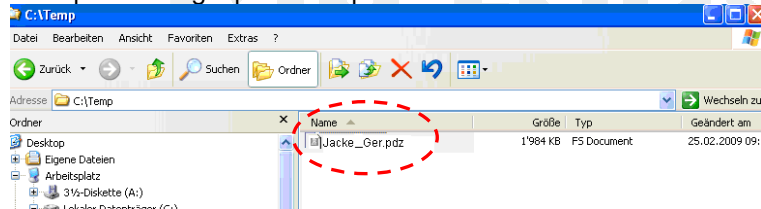
1. [www.berninamylabel.com](http://www.berninamylabel.com) Website öffnen.
2. Auf Gratis Download klicken.



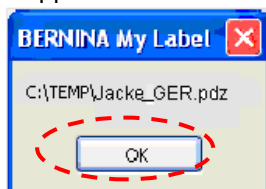
3. Auf My Label Kollektion 1 klicken.



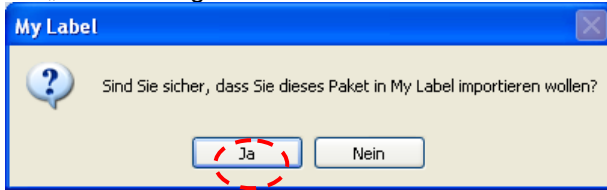
4. Rechte Maustaste auf die gewünschte Datei. Jacket\_ENG.pdz oder Jacke\_GER.pdz. zum Speichern der Datei. Der Speicherort ist im Explorer frei wählbar. Schliessen Sie den Internetbrowser und alle anderen geöffneten Programme, bis auf den Explorer.
5. My Label Stick in den USB Anschluss einstecken und My Label öffnen.
6. Im Explorer die gespeicherte pdz Datei auswählen.



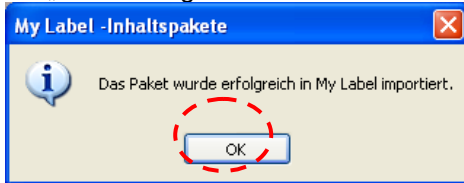
7. Doppelklick auf die Datei.



Mit „OK“ bestätigen.



Mit „Ja“ bestätigen.



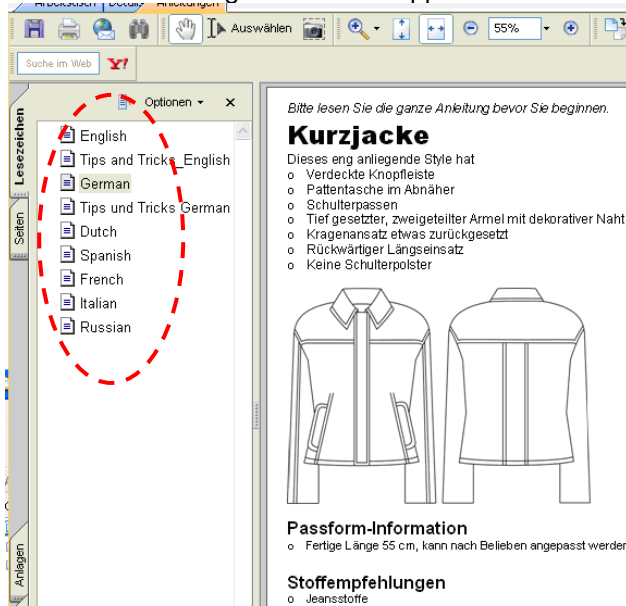
Mit „OK“ bestätigen.

8. Im My Label Programm in der Style Ablage unter der Kategorie ‚Jacken‘ ist die Kurzjacke zu finden.

9.



10. Unter dem Register „Anleitung“ sind folgende Sprachvarianten vorhanden: Englisch, Deutsch, Niederländisch, Französisch, Spanisch, Italienisch und Russisch. In Deutsch und Englisch stehen Tipps und Tricks zur Verfügung.



bel<sup>TM</sup>

SOFTWARE