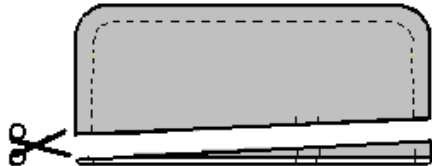


Kurzjacke

Taschenattrappen

Hierbei entfallen die Taschenbeutel.

Pattentaschen wie in der Anleitung beschrieben verstürzen. Nahtzugabe der unteren Pattenseite der Tiefe des Abnähers anpassen und gemäss den Tascheneingriffsmarkierungen in den Abnäher einschieben. Abnäher steppen und zur Seitennaht bügeln. Abnäher absteppen.

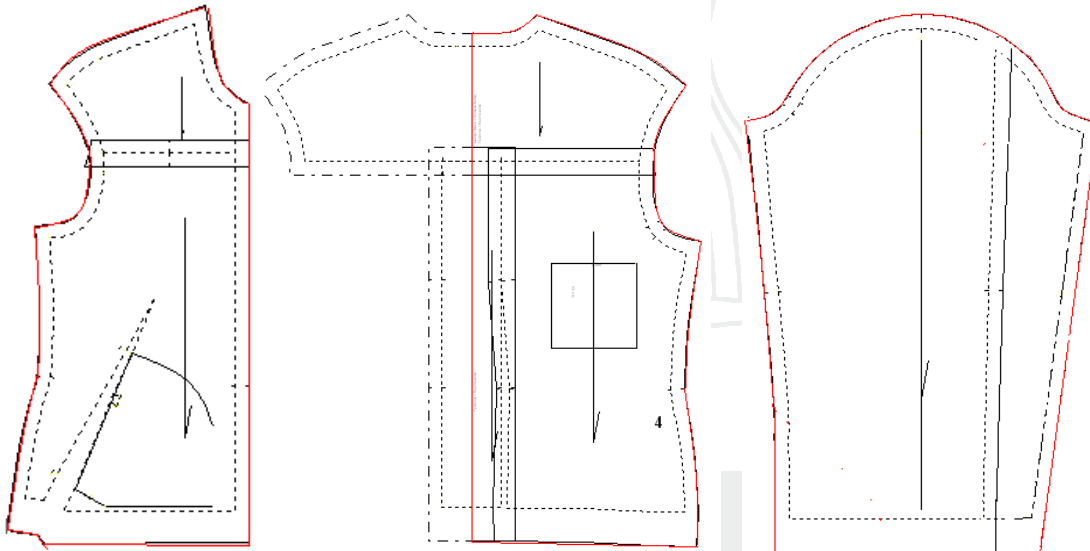


Dekoration

Die Jacke kann mit Nieten, Strasssteinen, Stickereien, Biesen und anderem mehr verziert werden. Für eine professionelle Optik Dekornähte mit Doppelnadel absteppen. Doppelnadel erhalten Sie in verschiedenen Breiten in allen Bernina Filialen.

Jackenfutter

Sie können aus den originalen Schnittteilen ganz leicht ein Jackenfutter herstellen. Die Verschlusspattenteile sowie Kragen und Taschenbeutel entfallen hierbei.



Die Innenseite der Jacke kann aber auch einfacher verschönert werden indem die Nahtzugaben mit Schrägband eingefasst werden.

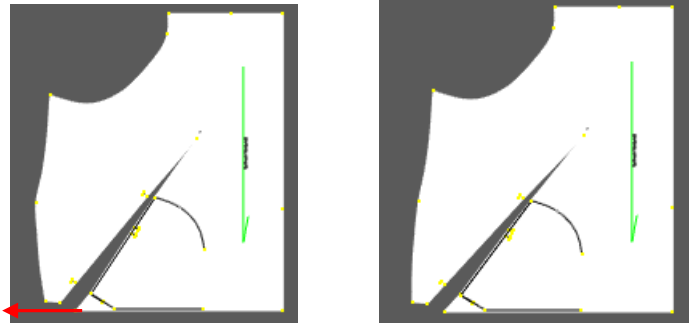
Schulterpasse

Wirkt die Schulterpasse etwas schmal, kann die Schulterbreite, sowie die Rückenbreite in den Style-Eigenschaften um 1-2cm erhöht werden.

Schnittkorrektur bei Hohem Taillenwert

Bildet sich an den Schnittteilen von Vorder- und Rückteil auf Taillenhöhe ein ‚Bauch‘, kann der Schnitt mit Hilfe der Style Eigenschaften optimiert werden.

- Hüfte entsprechend erhöhen.
- Taillen minimal verringern.



Schnittkorrektur bei hohem Brust- oder Bauchumfang

Erscheint die Jacke, bedingt durch einen hohen Brust- oder Bauchumfang, am Vorderteil zu kurz, muss Sie manuell verlängert werden.

Hierfür an der Vorderteil Saumkante und an den Knopfleisten ca. 1.5 bis 2cm anschneiden und über die Seitennähte, zum Rücken hin auslaufen lassen.

Falten im Rücken

Liegt die Jacke bei der Simulation im rückwärtigen Bereich etwas auf und bilden sich seitliche Falten, ist die Jacke über die Hüfte zu eng.

- Hüfte in den Style-Eigenschaften entsprechend erhöhen.

Knopf annähen

Knöpfe können leicht und schnell mit dem Bernina Knopfannähfuß Nr.# 18 aufgenäht werden.

Anstatt Knöpfen können auch Druckknöpfe verwendet werden.

Sichtbarer Knopfverschluss

Ist der verdeckte Verschluss nicht erwünscht, entfällt das Schnittteil der Knopfleiste. Hierfür die Knopflöcher in die Verschlusspatte nähen.

Eine schöne Variante für geübte Näherinnen:

In die Verschlusspatte Paspelierte Knopflöcher einarbeiten.

Schulterverbreiterung

Wird die Schulter der Kurzjacke in den Style Eigenschaften verbreitert muss eventuell auch die Schulterrundung manuell neu angepasst werden.

My LabelTM



3D FASHION PATTERN SOFTWARE